



KONE



A collage of circular and rectangular images showing various elevator parts: a control panel, a door, a motor, and a control box. The background is a light beige color.

Aufzüge schrittweise modernisieren

Alternativen zu Reparatur und Komplettaustausch

Dedicated to
People Flow™

Mit mir haben Sie es heute zu tun

Björn Janßen

- aus Düsseldorf
- Seit Januar 2015 bei KONE
- Key Account Manager Modernisierung
- Kundenberatung und Budgetplanung
- 18 Jahre Erfahrung in Aufzugstechnik
Neuanlagen, Modernisierung, Service



Mit mir haben Sie es heute zu tun

Daniel Heinzl

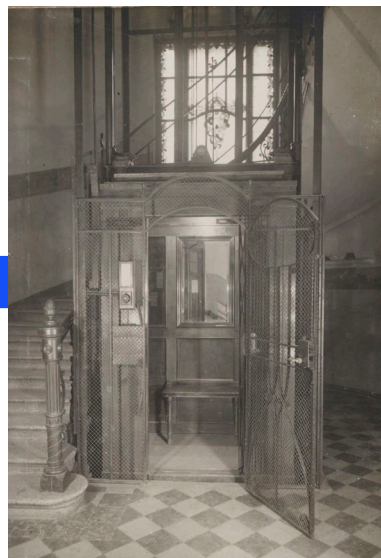
- Seit 2008 bei KONE
- Offering and Sales Development Manager Modernisierung
- Einführung und Betreuung von technischen Lösungen, Tools und Prozessen im Bereich der Aufzugsmodernisierung



Inhalt dieses Webinars, da ...

... ein Großteil der Aufzüge mit Modernisierungsbedarf in diesen Bereich fällt.

Unterschied zu Systemaufzügen: Jede Modernisierung für sich, muss technisch genau geplant werden, damit das gesamte System nach der Modernisierung wieder funktioniert.

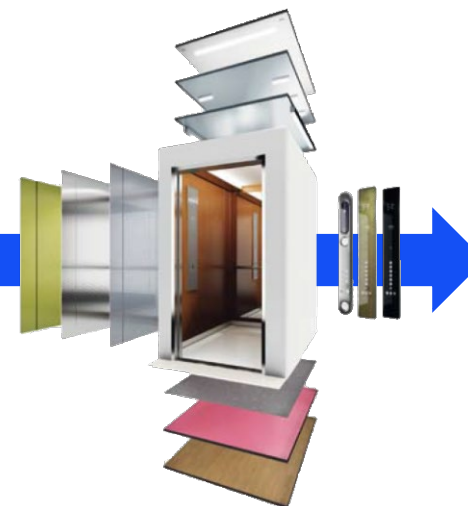


Unikate
19./ 20. JAHRHUNDERT



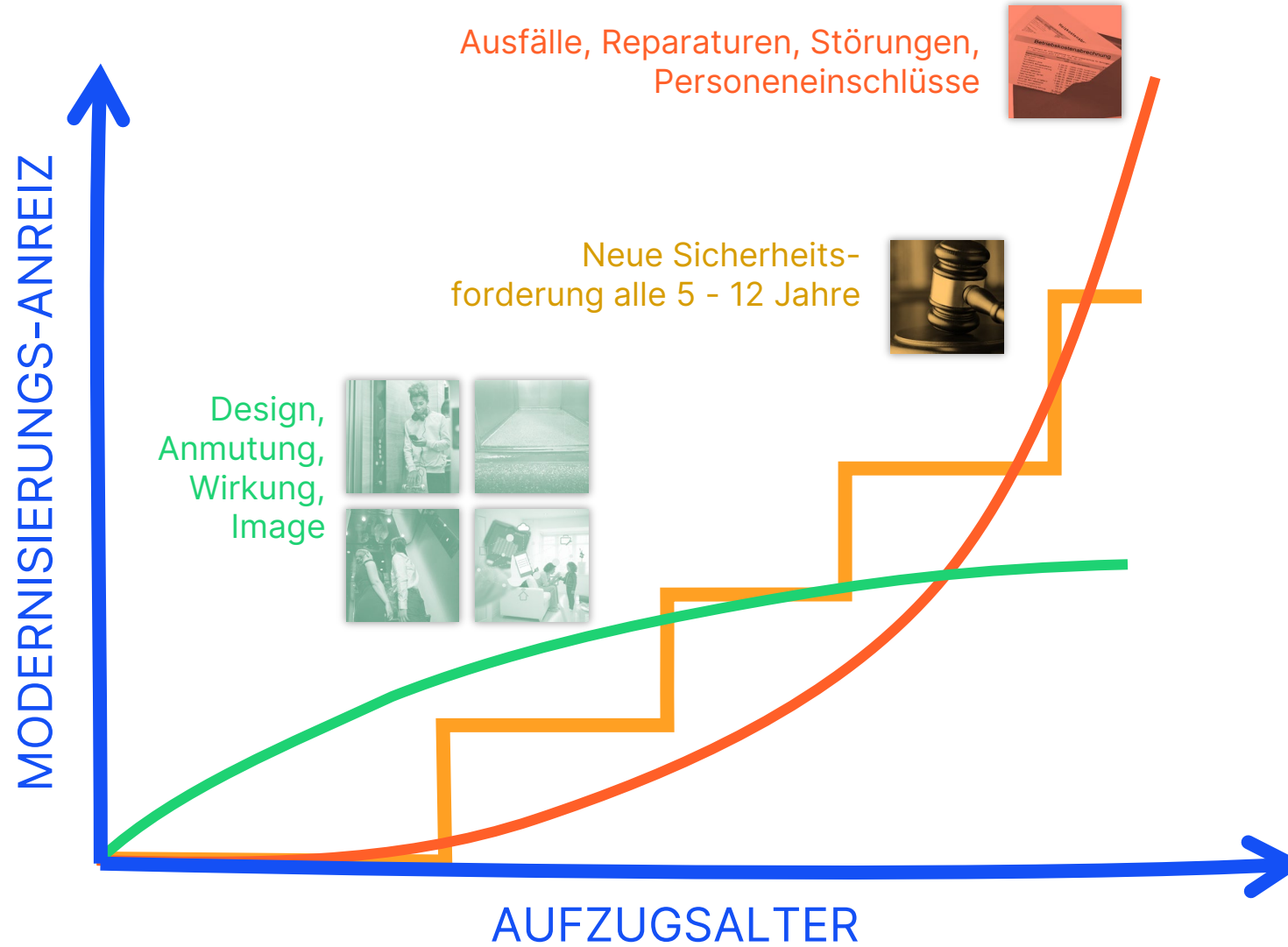
Übergangs-Technik

Ersterscheinung
EN81-1 Reihe
~ 1998



Systemaufzüge
HEUTE







	KLEINTEIL-AUFRÜSTUNG	BAUGRUPPEN-UPGRADE	KOMPLETT-AUSTAUSCH
Freiheitsgrade bei der Umsetzung aller Gut-Kriterien	★★★★★	★★★★★	★★★★★
Höhe des Sofort-Invests	€	€€	€€€
Kostenfaktor „Alles Neu“ Wenn mit der Methode (schrittweise) der komplette Aufzug ersetzt wird	+70%	+40%	BASIS
Zeitraum	(~1 Woche)	(~2 Wochen)	(~3-5 Wochen)
Lebensdauer	5-15 Jahre	15-20 Jahre	>20 Jahre



Schritt-für-Schritt-Anleitung für eine Aufzugsmodernisierung

[LINK](#)

Bestand



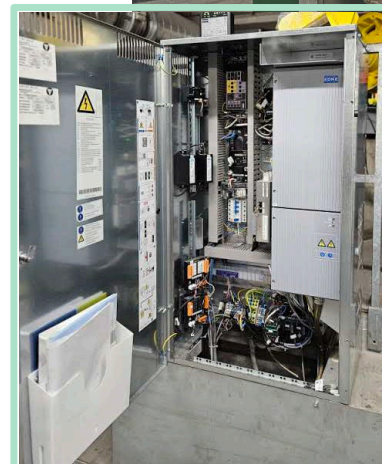
Modernisierung



Bestand



Modernisierung





Unterschiedliche Beratungsansätze von Aufzugsunternehmen sind möglich. Diese Leitfragen können helfen, Angebote zu vergleichen.

Wie weit werden **Betreiberpflichten (Sicherheit)** berücksichtigt?

Welche **bauseitigen Leistungen** müssen Sie erfüllen?

Ist die Lösung **technisch sinnvoll**?

Sind Ihre **individuellen Anforderungen** enthalten?

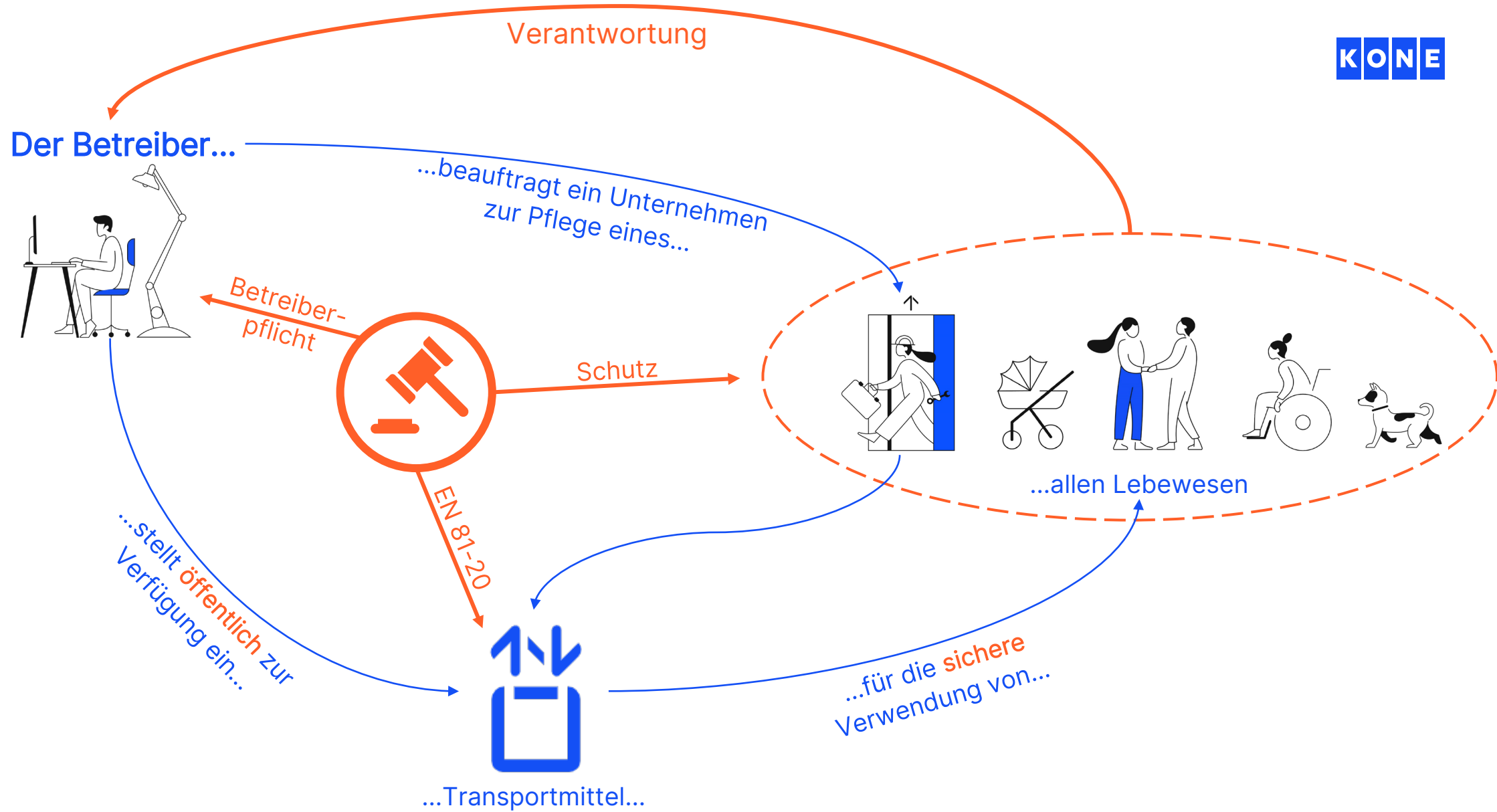


Wie weit werden **Betreiberpflichten (Sicherheit)** berücksichtigt?

Welche **bauseitigen Leistungen** müssen Sie erfüllen?

Ist die Lösung **technisch sinnvoll**?

Sind Ihre **individuellen Anforderungen** enthalten?



GRÜNE ZONE

Ich möchte, dass
mein Aufzug sicher
betrieben wird

Angebotsumfang
berücksichtigt Risiken nach
EN 81-80 zum gesetzlich
sicheren Betrieb

(BETREIBER-)
SICHERHEIT

GRAUE ZONE

Ich möchte, dass
mein Aufzug wieder
mangelfrei läuft

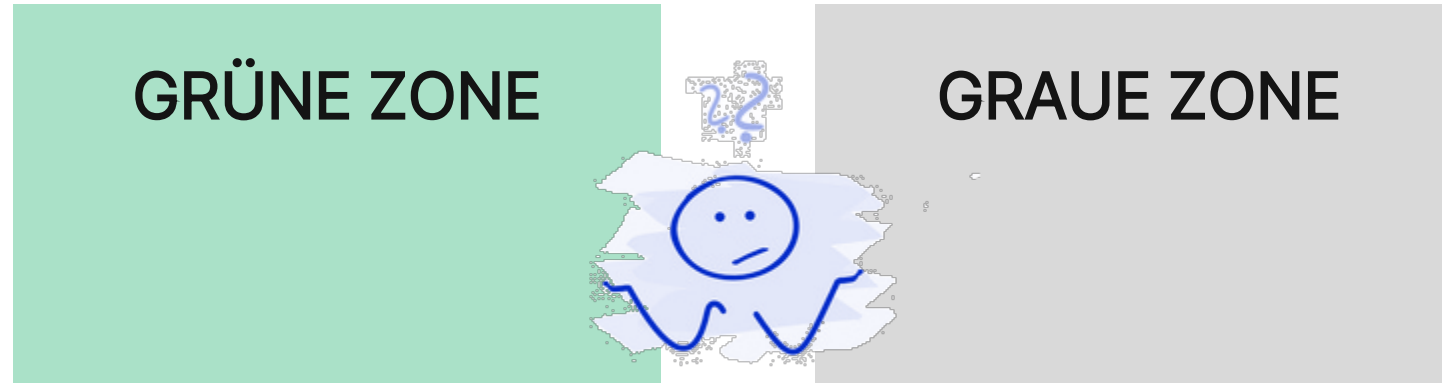
Angebotsumfang
berücksichtigt (nur) akute
Mängel oder defekte
Einzelkomponenten

(HAFTUNGS-)
RESTRISIKEN



vs.

HANDLUNGSEMPFEHLUNG



Beauftragen Sie zuerst eine **sicherheitstechnische Bewertung** zur Erkennung aller Risiken

Fragen Sie Anbieter, **welche Risiken nach der Modernisierung verbleiben**



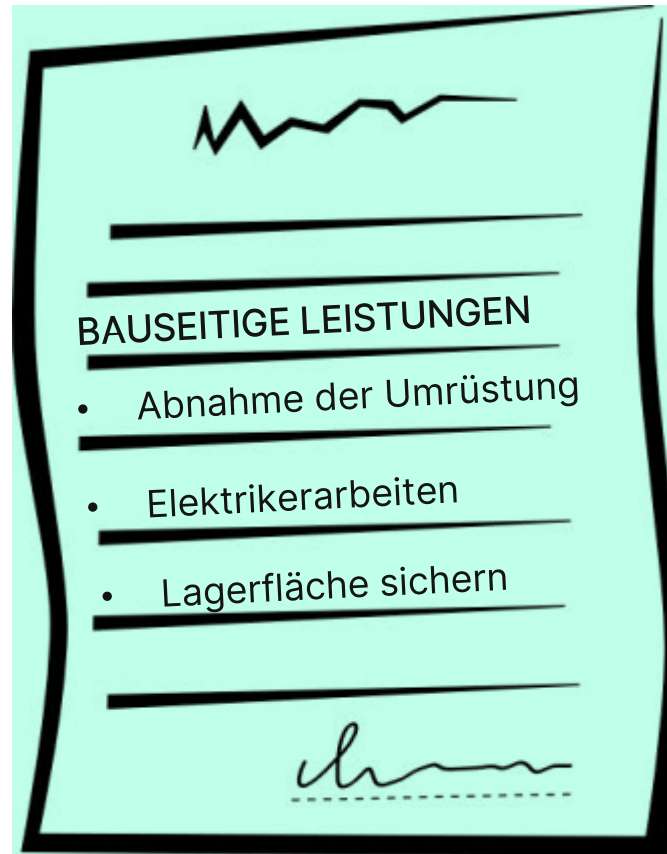
Wie weit werden **Betreiberpflichten (Sicherheit)** berücksichtigt?

Welche **bauseitigen Leistungen** müssen Sie erfüllen?

Ist die Lösung **technisch sinnvoll**?

Sind Ihre **individuellen Anforderungen** enthalten?

HANDLUNGSEMPFEHLUNG



Fragen Sie Anbieter, **welche Leistungen Sie erbringen müssen und was das (finanziell) bedeutet**



Wie weit werden **Betreiberpflichten (Sicherheit)** berücksichtigt?

Welche **bauseitigen Leistungen** müssen Sie erfüllen?

Ist die Lösung **technisch sinnvoll**?

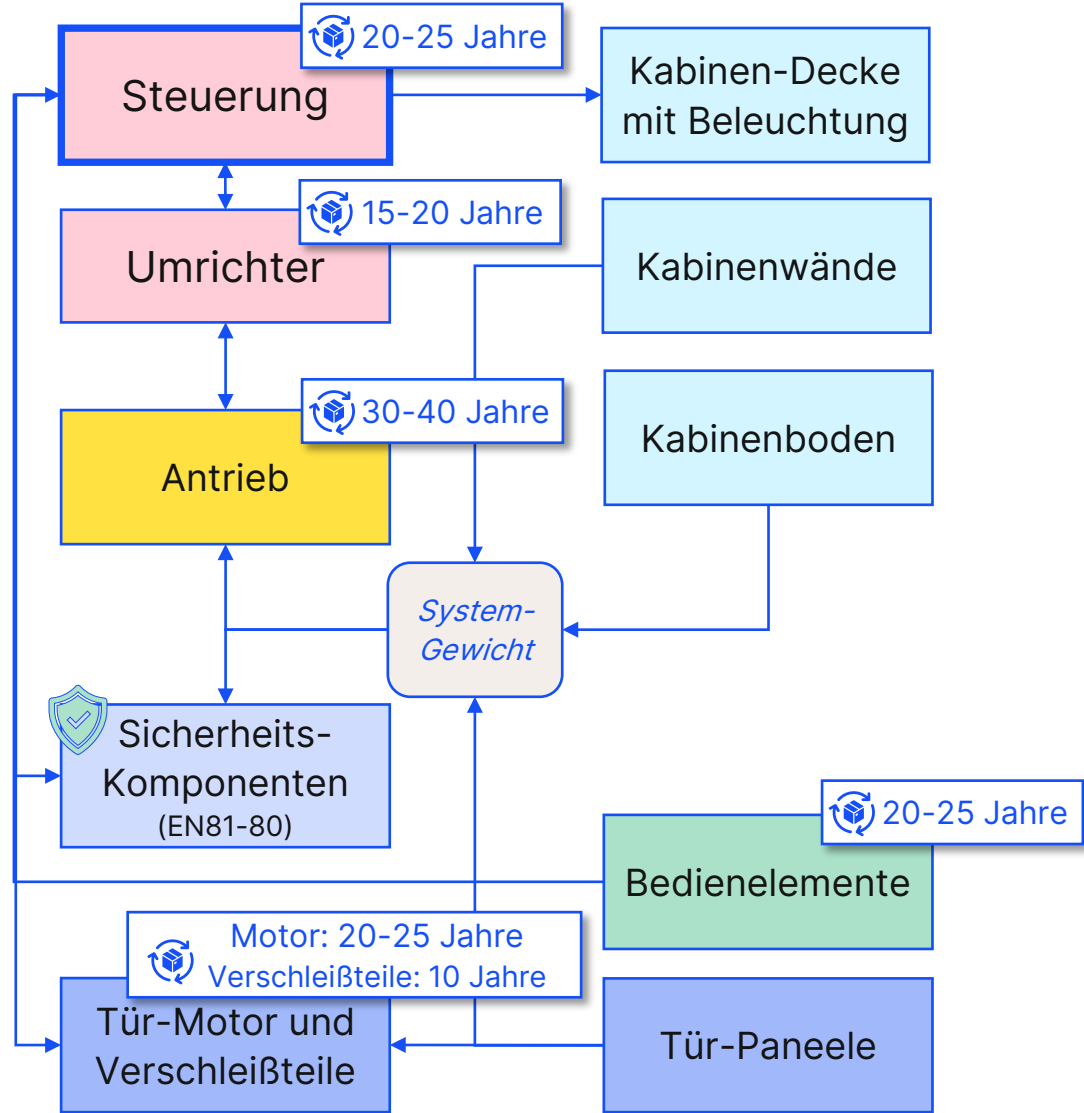
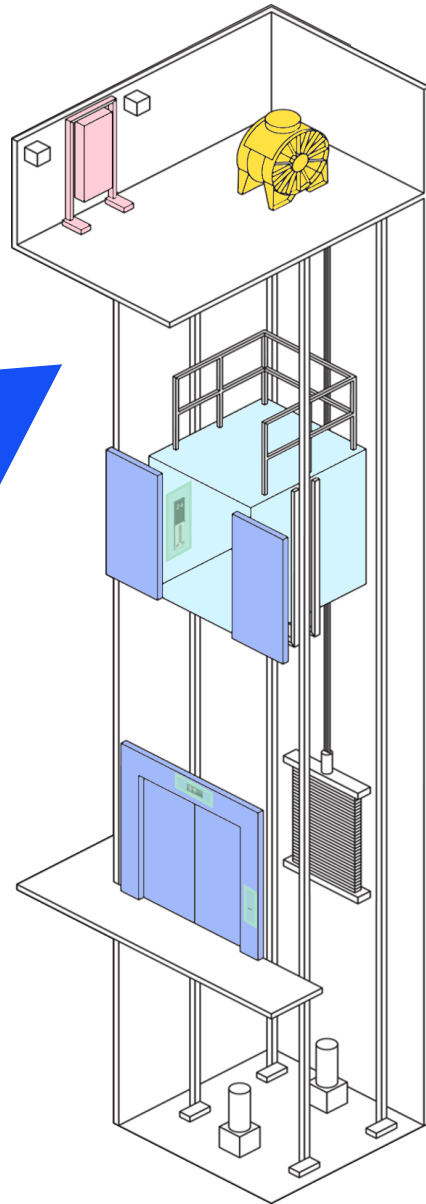
Sind Ihre **individuellen Anforderungen** enthalten?

HINTER KULISSE

Funktions- und Sicherheitsrelevant

VOR KULISSE

Optik, Image, ...



Empfehlung:
 Baugruppen anstatt einzelner Komponenten modernisieren

Komponenten sind oft eng verknüpft und weisen ähnliche Lebensdauer auf.

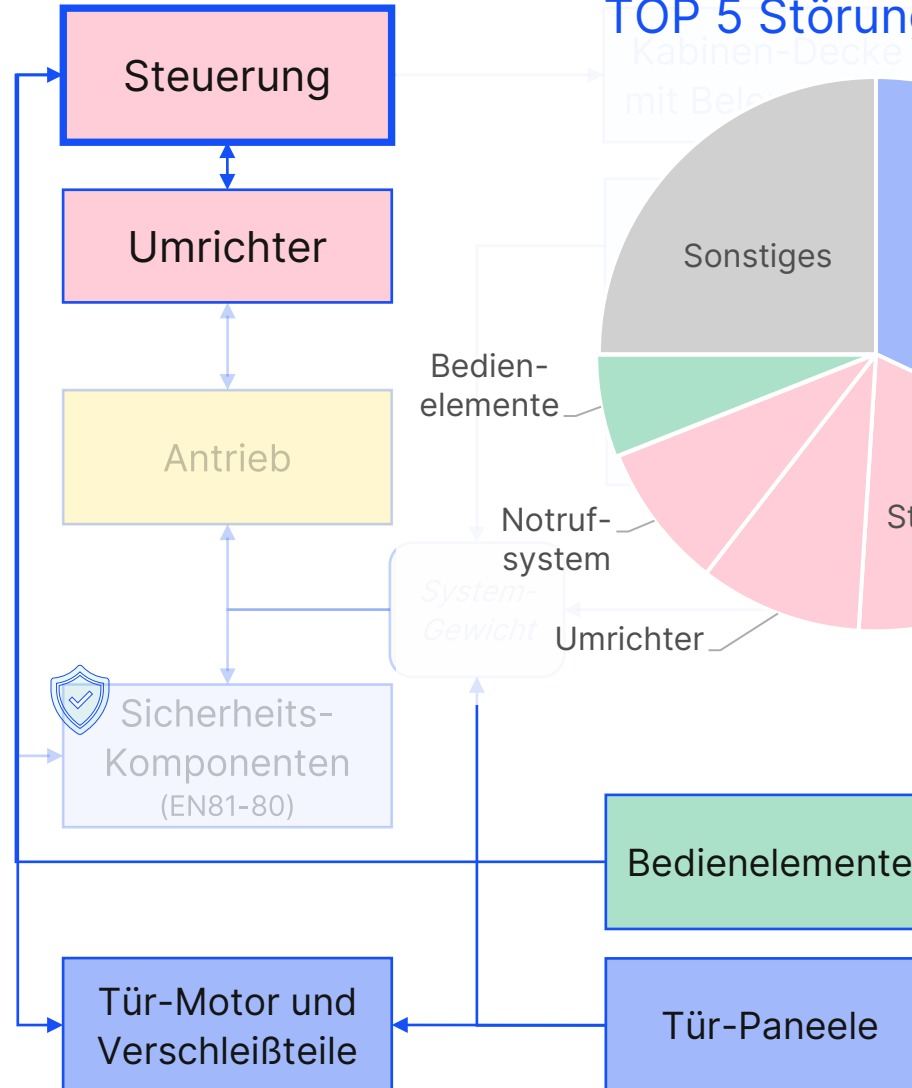
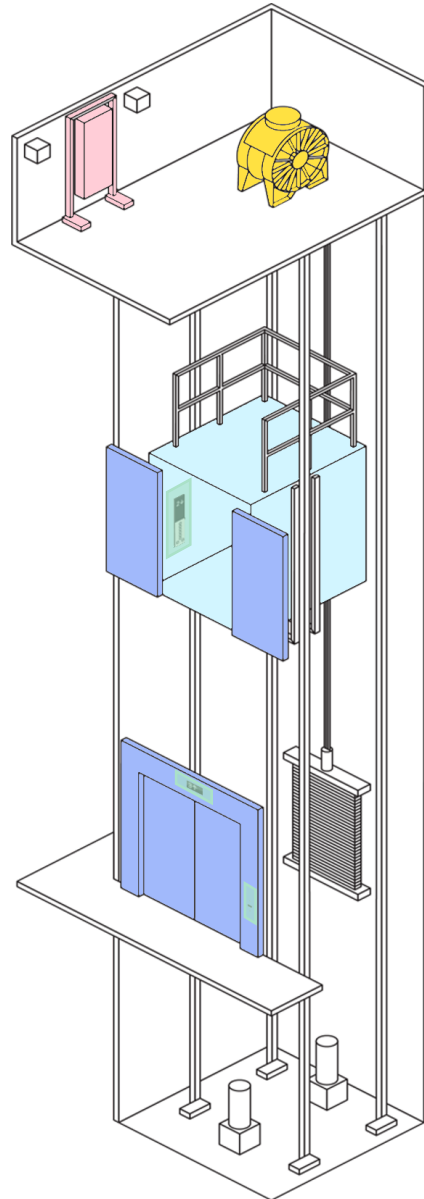
Einem zeitnahen, neuerlichen Eingriff ins System kann dadurch entgegengewirkt werden.

HINTER KULISSE

Funktions- und Sicherheitsrelevant

VOR KULISSE

Optik, Image, ...



Etwa 75% der Aufzugsstörungen betreffen Steuerungssystem, Bedienelemente und Türsystem

20.000 bis
30.000 €

Basispaket

Steuerung

Umrichter

Bedienelemente



Sicherheitskomponenten (EN81-80)

Leistungsumfang:

- Steuerungssystem
- Leistungselektronik (Seil- oder Hydrauliksystem)
- Schachtkopierung
- Bedienelemente
- Verkabelung
- Sicherheitskomponenten

Zeiten für den gesamten Umbau:

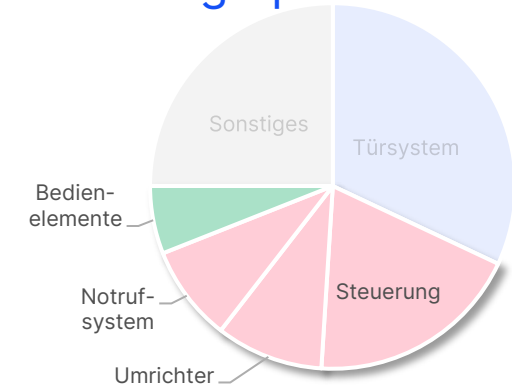
Lieferdauer: 4 bis 8 Wochen

Umbaudauer: 1 Woche



TOP 5 Störungsquellen:

KONE



20.000 bis
30.000 €

Basispaket

Steuerung

Umrichter

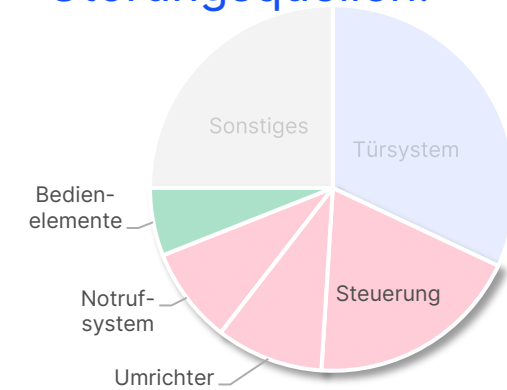
Bedienelemente



Sicherheitskomponenten (EN81-80)

TOP 5 Störungsquellen:

KONE



Hinterfragen Sie:

- Welche Restrisiken bleiben?
- In welchem Zustand sind die anderen Hauptkomponenten?
- Kann die neue Leistungselektronik eine spätere Antriebsmodernisierung ansteuern?
- Ist der Türantrieb noch in Ordnung?



20.000 bis
30.000 €

Basispaket

Steuerung

Umrichter

Bedienelemente



Sicherheitskomponenten (EN81-80)

Mehrpreis
zum
Basispaket:

+ 3.000 bis
5.000 €



Kabinentürantrieb (inkl. Verschleißteile)

Leistungsumfang:

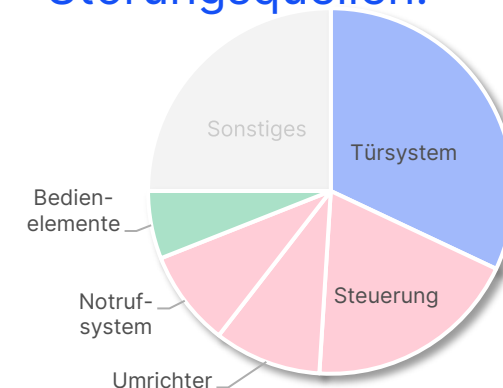
- Türmotor
- Türsteuerung
- Verkabelung
- Obere Türführung, sogenannte Railing (Top-Track)
- Verschleißteile

Umbaudauer: + einen Tag zum restlichen Paket



TOP 5 Störungsquellen:

KONE



20.000 bis
30.000 €

Basispaket

Steuerung

Umrichter

Bedienelemente



Sicherheitskomponenten (EN81-80)

Mehrpreis
zum
Basispaket:

+ 3.000 bis
5.000 €



Kabinentürantrieb (inkl. Verschleißteile)



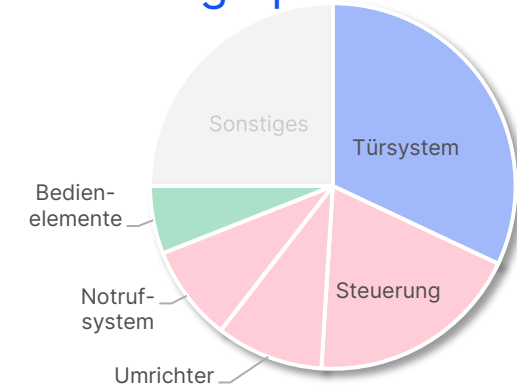
Hinterfragen Sie:

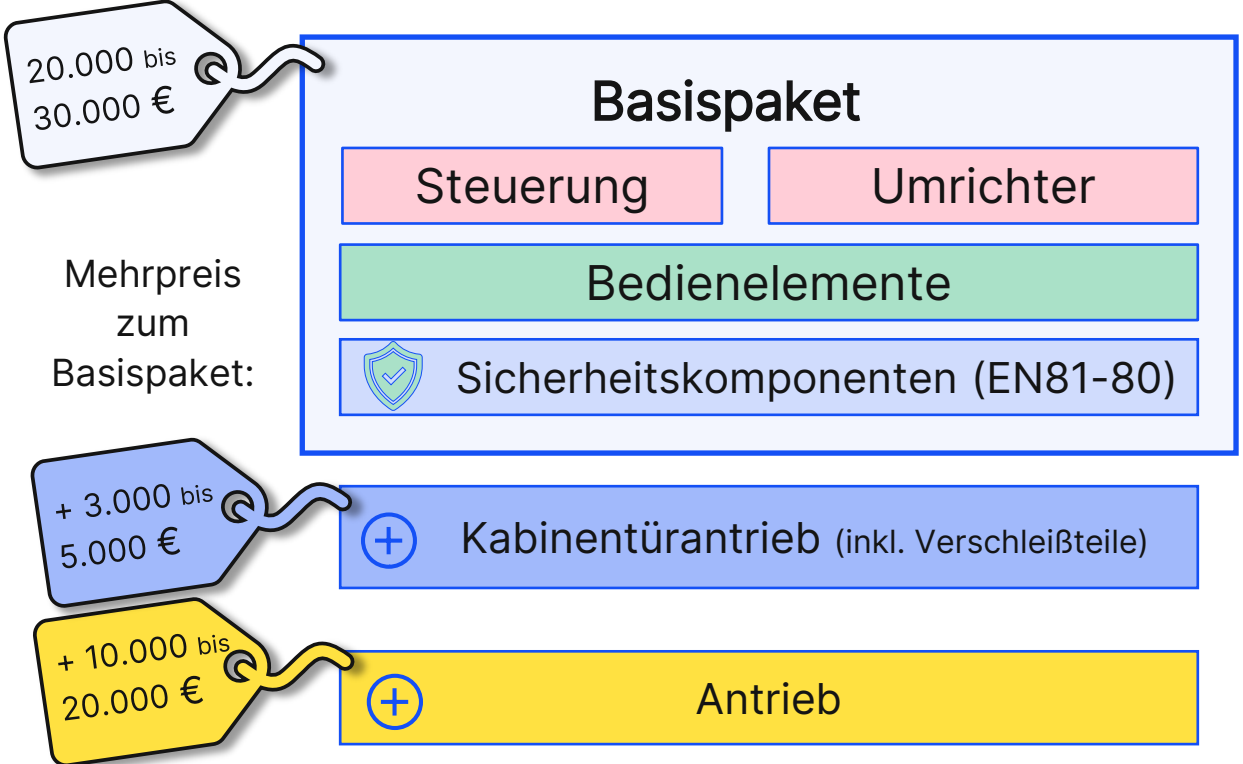
- Welche Restrisiken bleiben?
- In welchem Zustand sind die anderen Hauptkomponenten?
- In welchem Zustand sind die Kabinentüren?



TOP 5 Störungsquellen:

KONE





Seil



Hydraulik

20.000 bis
30.000 €

Basispaket

Steuerung

Umrichter

Bedienelemente

Sicherheitskomponenten (EN81-80)

Mehrpreis
zum
Basispaket:

+ 3.000 bis
5.000 €

+
Kabinentürantrieb (inkl. Verschleißteile)

+ 10.000 bis
20.000 €

+
Antrieb

Leistungsumfang Seil- (Gurt-) Aufzug:

- Antriebsmotor
- Grundplatte (oder Adaption)
- Tragmittel
- Lastwiegeeinrichtung
- Geschwindigkeitsbegrenzer (Optional)

Zeiten für den gesamten Umbau inkl. Antrieb:
 Lieferdauer: 10 bis 12 Wochen
 Umbaudauer: 1,5 bis 3 Wochen

20.000 bis
30.000 €

Basispaket

Steuerung

Umrichter

Bedienelemente

Sicherheitskomponenten (EN81-80)

Mehrpreis
zum
Basispaket:

+ 3.000 bis
5.000 €

+
Kabinentürantrieb (inkl. Verschleißteile)

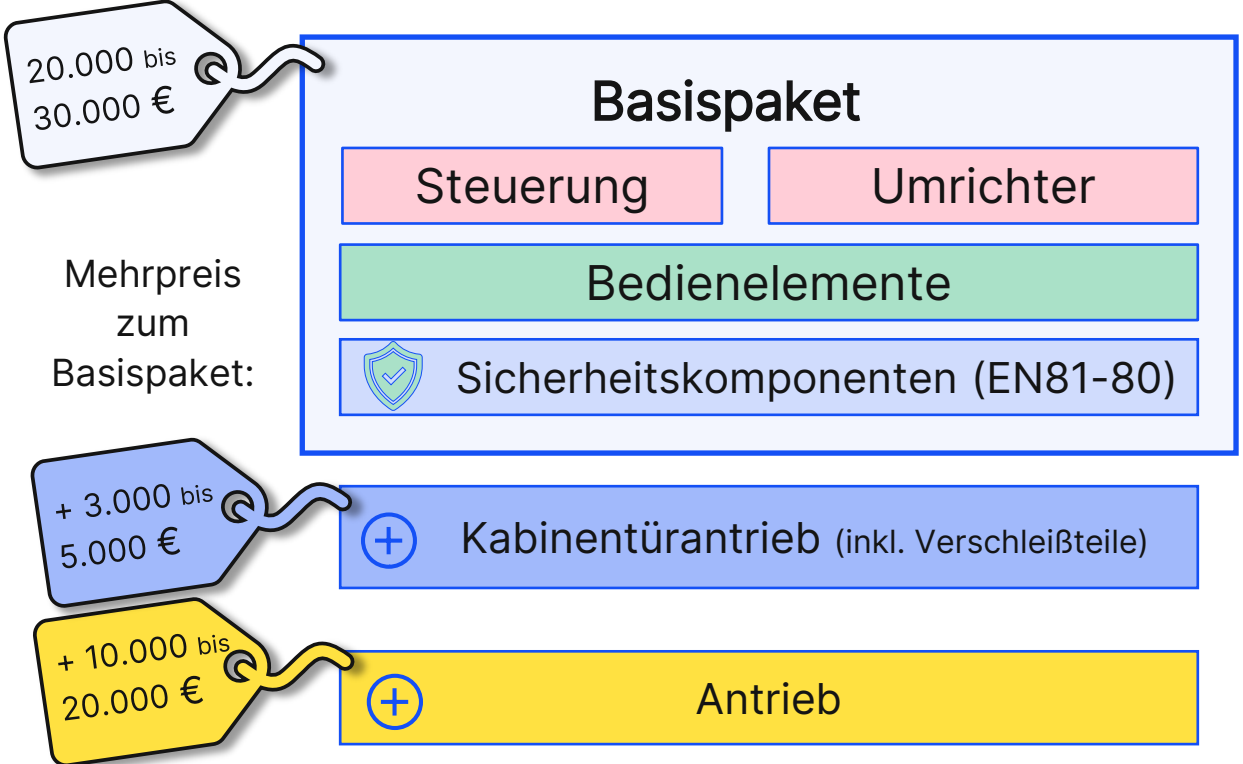
+ 10.000 bis
20.000 €

+
Antrieb

Leistungsumfang Hydraulikaufzug:

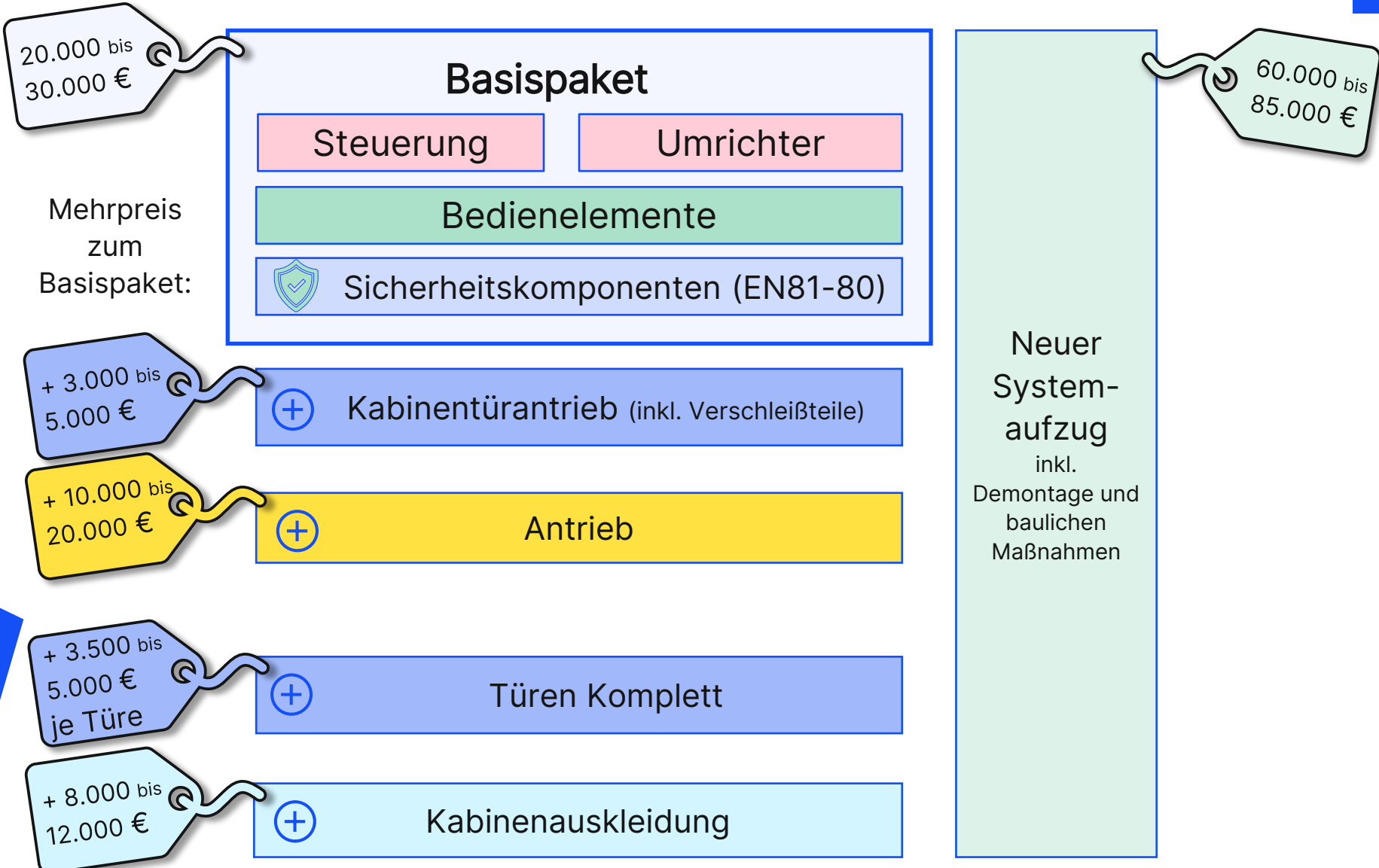
- Aggregat (Motor, Pumpe und Ventilblock)
- Ölwechsel
- Neue Schläuche oder Adaption

Zeiten für den gesamten Umbau inkl. Antrieb:
 Lieferdauer: 10 bis 12 Wochen
 Umbaudauer: 1 bis 2 Wochen



Hinterfragen Sie:

- Welche Restrisiken bleiben?
- In welchem Zustand sind die anderen Hauptkomponenten?
- Vollumfängliche Sanierung?
(z.B. beim Hydraulikaufzug: Ölfester Untergrund, Maschinenraum und Schachtgrube, Zylinderabdichtung)



Es ist auch möglich, Modernisierungspakete in Etappen durchzuführen.

Beispiel:
 HEUTE: Basispaket
 2 Jahre danach: Antrieb
 1 Jahr danach: Kabinenauskleidung

Wichtig dabei:
 Aufzugsunternehmen von dem Plan in Kenntnis setzen

Diese Kostenangaben sind branchenübliche ca.-Preise im Standardbereich und nicht verbindlich!
 Grundlage: Standard Personenaufzug, Wohnbau, 630kg, bis 5 Haltestellen



Wie weit werden **Betreiberpflichten (Sicherheit)** berücksichtigt?

Welche **bauseitigen Leistungen** müssen Sie erfüllen?

Ist die Lösung **technisch sinnvoll**?

Sind Ihre **individuellen Anforderungen** enthalten?



FAZIT

Unternehmen können unterschiedliche
Beratungsansätze haben.



Stellen Sie sich und dem Aufzugsunternehmen
folgende Fragen:

Wie weit werden **Betreiberpflichten (Sicherheit)** berücksichtigt?

Welche **bauseitigen Leistungen** müssen Sie erfüllen?

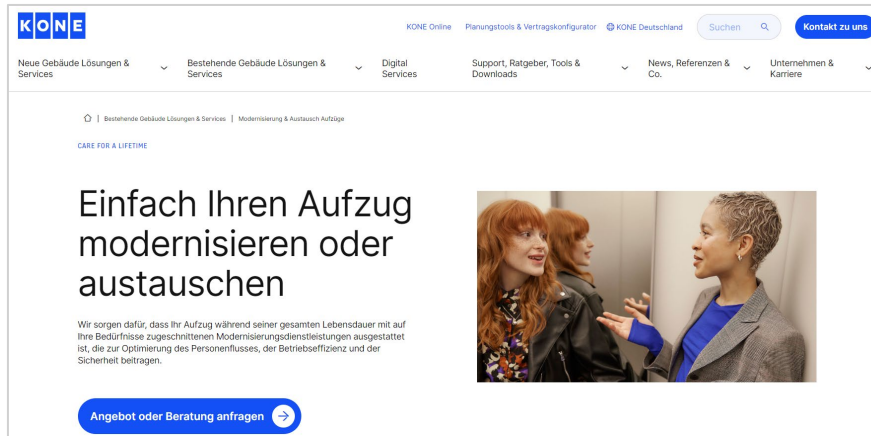
Ist die Lösung **technisch sinnvoll**?

Sind Ihre **individuellen Anforderungen** enthalten?

Überlegen Sie, welche Aspekte für Sie wichtig sind!

Weitere Informationen

AUF UNSEREN WEBSITES



The screenshot shows the KONE website interface. At the top, there is a navigation bar with the KONE logo, a search bar, and a 'Kontakt zu uns' button. Below the navigation bar, there are several menu items: 'Neue Gebäude Lösungen & Services', 'Bestehende Gebäude Lösungen & Services', 'Digital Services', 'Support, Ratgeber, Tools & Downloads', 'News, Referenzen & Co.', and 'Unternehmen & Karriere'. The main content area features a headline: 'Einfach Ihren Aufzug modernisieren oder austauschen'. Below the headline, there is a sub-headline: 'Wir sorgen dafür, dass Ihr Aufzug während seiner gesamten Lebensdauer mit auf Ihre Bedürfnisse zugeschnittenen Modernisierungsdienstleistungen ausgestattet ist, die zur Optimierung des Personeneinflusses, der Betriebseffizienz und der Sicherheit beitragen.' To the right of the text is a photograph of three women in a professional setting. At the bottom of the page, there is a blue button with the text 'Angebot oder Beratung anfragen' and a right-pointing arrow.

- <https://www.kone.de>
- <https://www.kone.at>
- <https://www.kone.ch>

IM NÄCHSTEN KONE LIVE-ONLINETRAINING



Donnerstag, 7. November 2024, 15-16 Uhr

Das 1x1 der Aufzugsbetreiber – mit welchen Herausforderungen müssen Sie rechnen

[ANMELDUNG](#)

VIELEN DANK!



Björn Janßen

Key Account Manager - Modernisierung

bjoern.janssen@kone.com

Daniel Heinzl

Sales and Offering Development Manager – Modernisierung

daniel.heinzl@kone.com

